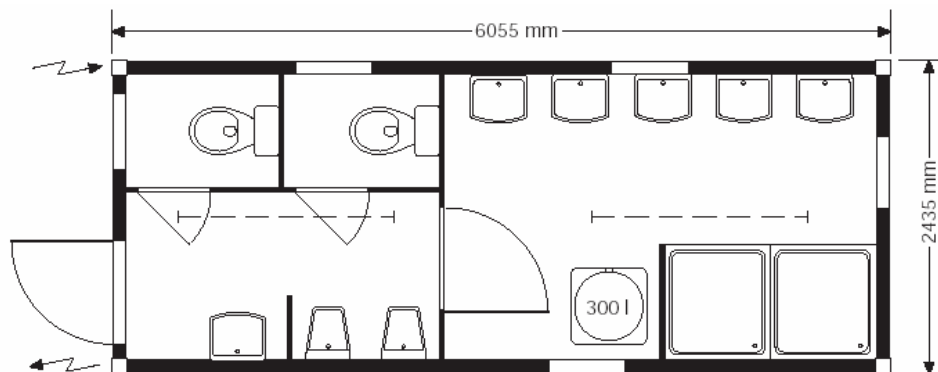


## Sanitärcontainer - Waschen/Duschen -

Ideale und praxiserprobte Sanitäreinheit, hervorragend geeignet für Baustellen, Büro- und Unterkunftsgebäude. Der Sanitärcontainer stellt eine universelle Einheit dar, geeignet für die verschiedensten Einsätze. Diese Einheit ist extrem widerstandsfähig, sowie allen klimatischen Verhältnissen angepasst und außerdem 2-geschossig stapelbar.

Der Sanitärcontainer erfüllt die Euronorm und ist daher mit üblichen Kran- und Transportmitteln kostengünstig zu verladen und zu transportieren.



- Grundrahmen/Aufbau:**
- Mobileinheit nach den gültigen DIN- und ISO-Normen
  - verzinkter, kaltgewalzter Profilstahlrahmen mit verstärkten Ecksäulen
  - zinkblechgeschlossene und isolierte Boden- und Dachgruppe
  - Außenwände in Sandwichbauchweise: verzinktes Trapezblech außen und dekorbeschichtete Spanplatte innen, dazwischen Mineralwolle als Isolationsschicht
- Türen und Fenster:**
- 1 verzinkte Stahlblech-Außentür mit Außenanschlag 1996 x 850 mm feuerhemmend F 30 mit Zylinderschloß, sowie Regenschutzleiste
  - 4 milchverglaste Aluminiumschiebefenster.
- Weitere Ausstattung:**
- Innentrennwand: 40 mm Trennwandelemente mit echtholz furnierter Innentür (Breite 750 mm) und Buntbartschloß
  - Toilettenabteile: Trennwandelemente mit echtholz furnierter Innentür (Breite 650 mm) und besetzt/frei-Verschuß.
- Sanitärausstattung:**
- 2 Keramiktoiletten mit Spülkasten
  - 2 Urinalbecken mit Druckspüler und Schamwand
  - 6 Waschbecken mit Armaturen, Spiegeln und Ablagen
  - 2 Duschwannen mit Trennwänden, Armaturen und Duschvorhängen
  - 180-Liter-Boiler mit Ventilkombination, bestehend aus Druckminderer und Manometer und Nachrüstfilter.
- Elektroinstallation:** Entsprechend den VDE-Normen, bestehend aus:  
4 Steckdosen, 2 Langfeldleuchten 58 W, 1 An- und Ausschalter,  
2 Ventilatorheizungen 1000 W,  
1 Sicherungskasten mit 3 Automaten und 1 FI-Schalter;  
Zu- und Abgang mit CEE-Anschlußstecker 32 A durch Abdeckkappen geschützt.
- Lichte Raumhöhe: 2.510 mm  
Änderungen vorbehalten.