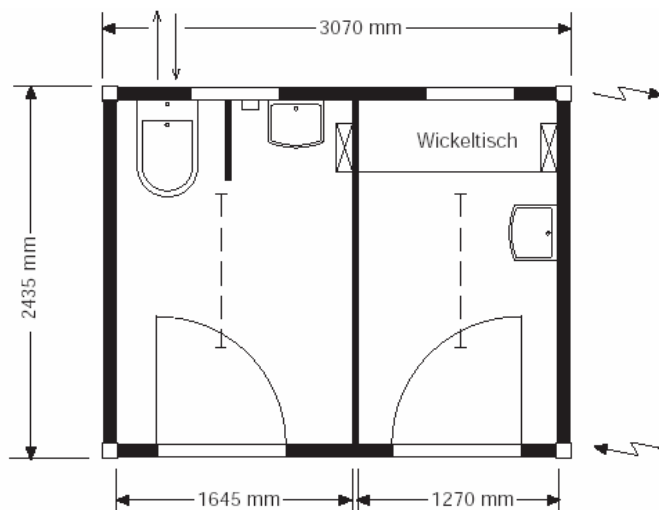


Behindertengerechtes WC / Babywickelraum

Ideale und praxiserprobte Mobileinheit. Hervorragend geeignet für exklusive Feste und Veranstaltungen. Diese Einheiten sind extrem widerstandsfähig und allen klimatischen Verhältnissen angepasst.

Der TCB-W 3 erfüllt die Euronorm und ist daher mit üblichen Kran- und Transportmitteln kostengünstig zu verladen und zu transportieren.



Grundrahmen/Aufbau:

- Mobileinheit nach den gültigen DIN- und ISO-Normen
- verzinkter, kaltgewalzter Profilstahlrahmen mit verstärkten Ecksäulen
- zinkblechgeschlossene und isolierte Boden- und Dachgruppe
- Außenwände in Sandwichbauchweise: verzinktes Trapezblech außen und dekorbeschichtete Spanplatte innen, dazwischen Mineralwolle als Isolationsschicht

Türen und Fenster:

- 2 verzinkte Stahlblech-Außentüren mit Außenanschlag 1996 x 850 mm feuerhemmend F 30 mit Zylinderschloß, sowie Regenschutzleiste
- 2 Sanitär-Fenster aus Blindglas 500 x 600 mm.

Weitere Ausstattung:

Behindertengerechtes WC

- 1 Keramik-WC mit Spülkasten
- 1 Keramik-Waschbecken mit Mischbatterie, Spiegel und Ablage
- 1 Untertischspeicher (5 Liter)
- 2 große Haltegriffe (1x schwenkbar)
- 1 Seifencremespender
- 1 Toilettenpapierhalter
- 1 Auffahrrampe

Babywickelraum

- 1 Baby-Wickeltisch
- 1 Keramik-Waschbecken mit Mischbatterie, Spiegel und Ablage
- 1 Untertischspeicher (5 Liter)
- Seifencremespender

Elektroinstallation:

Entsprechend den VDE-Normen, bestehend aus:
4 Steckdosen, 2 Langfeldleuchten 58 W, 2 An- und Ausschalter,
1 Sicherungskasten mit 3 Automaten und 1 FI-Schalter,
2 Wandkonvektorheizungen 2 KW,
Zu- und Abgang mit CEE-Anschlußstecker 380 V/32 A durch Abdeckkappen geschützt.

Lichte Raumhöhe: 2.510 mm
Änderungen vorbehalten.