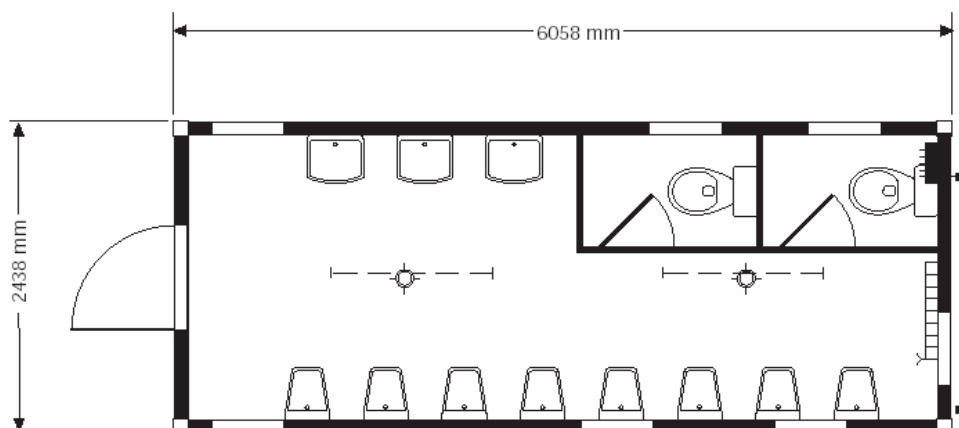


Toilettencontainer 20' - Herren -

Idealer und praxiserprobter Toilettencontainer, hervorragend geeignet für Großveranstaltungen. Diese Einheiten sind extrem widerstandsfähig und allen klimatischen Verhältnissen angepasst.

Der TCH 6 erfüllt die Euronorm und ist daher mit üblichen Kran- und Transportmitteln kostengünstig zu verladen und zu transportieren.



- Grundrahmen/Aufbau:**
- Mobileinheit nach den gültigen DIN- und ISO-Normen
 - verzinkter, kaltgewalzter Profilstahlrahmen mit verstärkten Ecksäulen
 - zinkblechgeschlossene und isolierte Boden- und Dachgruppe
 - Außenwände: Trapezblech außen und weiße Kunststoffplatten innen, dazwischen Mineralwolle als Isolationsschicht
- Türen und Fenster:**
- 1 verzinkte Stahlblech-Außentür mit Außenanschlag 875 x 2000 mm mit Glasausschnitt, Zylinderschloß, sowie Regenschutzleiste
 - 7 Sanitärerfenster 600 x 400 mm.
- Weitere Ausstattung:**
- 2 Toilettenabteile: Stabile Trennwandelemente mit Innentür (Breite 650 mm) und besetzt/frei-Verschluß PVC-Noppenbelag, homogen verschweißt.
- Sanitärausstattung:**
- 2 Herren-WC-Kabinen mit Keramiktoiletten, Spülkasten, Toilettenpapierhalter und Kleiderhaken
 - 8 Urinalbecken
 - Zentrale Pissoir-Spülung mit digitalem Relais, Einstellung Spülkraft + Tag/Nacht
 - 3 Handwaschbecken mit Armaturen, Spiegeln und Ablagen
 - 2 Seifencremespender, 2 Papierhandtuchspender, 2 Papierkörbe.
- Elektroinstallation:** Entsprechend den VDE-Normen, bestehend aus:
komplette Innenelektrik mit Außenanschluß 380 V / 32 A CEE,
Innenleuchten und Schalter;
1 Elektroheizung 2,5 KW, thermostatgeregelt;
Zu- und Abgang mit CEE-Anschlußstecker 32 A.

Lichte Raumhöhe: 2.500 mm
Änderungen vorbehalten.